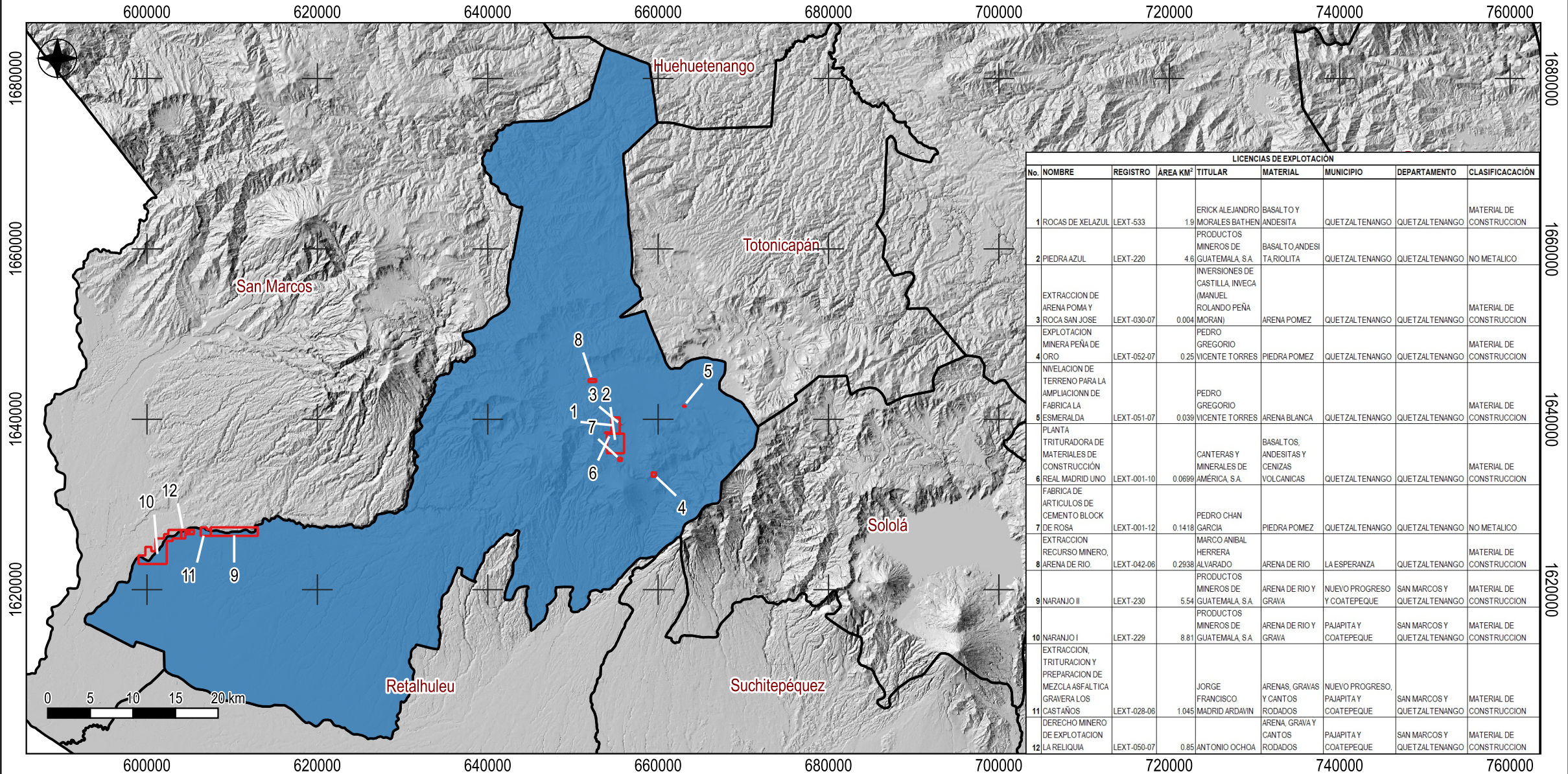


MAPA DE LICENCIAS OTORGADAS DEPARTAMENTO DE QUETZALTENANGO



LICENCIAS DE EXPLOTACIÓN								
No.	NOMBRE	REGISTRO	ÁREA KM ²	TITULAR	MATERIAL	MUNICIPIO	DEPARTAMENTO	CLASIFICACIÓN
1	ROCAS DE XELAZUL	LEXT-533	1.9	ERICK ALEJANDRO MORALES BATHEN	BASALTO Y ANDESITA	QUETZALTENANGO	QUETZALTENANGO	MATERIAL DE CONSTRUCCION
2	PIEDRA AZUL	LEXT-220	4.6	PRODUCTOS MINEROS DE GUATEMALA S.A	BASALTO ANDESITA RIOLITA	QUETZALTENANGO	QUETZALTENANGO	NO METALICO
3	EXTRACCION DE ARENA POMA Y ROCA SAN JOSE	LEXT-030-07	0.004	INVERSIONES DE CASTILLA, INVECA (MANUEL ROLANDO PEÑA MORAN)	ARENA POMEZ	QUETZALTENANGO	QUETZALTENANGO	MATERIAL DE CONSTRUCCION
4	EXPLOTACION MINERA PEÑA DE ORO	LEXT-052-07	0.25	PEDRO GREGORIO VICENTE TORRES	PIEDRA POMEZ	QUETZALTENANGO	QUETZALTENANGO	MATERIAL DE CONSTRUCCION
5	NIVELACION DE TERRENO PARA LA AMPLIACION DE FABRICA LA ESMERALDA	LEXT-051-07	0.039	PEDRO GREGORIO VICENTE TORRES	ARENA BLANCA	QUETZALTENANGO	QUETZALTENANGO	MATERIAL DE CONSTRUCCION
6	PLANTA TRITURADORA DE MATERIALES DE CONSTRUCCION REAL MADRID UNO	LEXT-001-10	0.0699	CANTERAS Y MINERALES DE AMERICA, S.A.	BASALTOS, ANDESITAS Y CENIZAS VOLCANICAS	QUETZALTENANGO	QUETZALTENANGO	MATERIAL DE CONSTRUCCION
7	FABRICA DE ARTICULOS DE CEMENTO O BLOCK DE ROSA	LEXT-001-12	0.1418	PEDRO CHAN GARCIA	PIEDRA POMEZ	QUETZALTENANGO	QUETZALTENANGO	NO METALICO
8	EXTRACCION RECURSO MINERO, ARENA DE RIO	LEXT-042-06	0.2938	MARCO ANIBAL HERRERA ALVARADO	ARENA DE RIO	LA ESPERANZA	QUETZALTENANGO	MATERIAL DE CONSTRUCCION
9	NARANJO II	LEXT-230	5.54	PRODUCTOS MINEROS DE GUATEMALA, S.A	ARENA DE RIO Y GRAVA	NUevo PROGRESO Y COATEPEQUE	SAN MARCOS Y QUETZALTENANGO	MATERIAL DE CONSTRUCCION
10	NARANJO I	LEXT-229	8.81	PRODUCTOS MINEROS DE GUATEMALA, S.A	ARENA DE RIO Y GRAVA	PAJAPITA Y COATEPEQUE	SAN MARCOS Y QUETZALTENANGO	MATERIAL DE CONSTRUCCION
11	EXTRACCION, TRITURACION Y PREPARACION DE MEZCLA ASFALTICA GRAVERA LOS CASTAÑOS	LEXT-028-06	1.045	JORGE FRANCISCO MADRID ARDAVIN	ARENAS, GRAVAS Y CANTOS RODADOS	NUevo PROGRESO, PAJAPITA Y COATEPEQUE	SAN MARCOS Y QUETZALTENANGO	MATERIAL DE CONSTRUCCION
12	DERECHO MINERO DE EXPLOTACION LA RELIQUIA	LEXT-050-07	0.85	ANTONIO OCHOA	ARENA, GRAVA Y CANTOS RODADOS	PAJAPITA Y COATEPEQUE	SAN MARCOS Y QUETZALTENANGO	MATERIAL DE CONSTRUCCION

LEYENDA

LICENCIAS OTORGADAS EXPLOTACION DEPARTAMENTO DE QUETZALTENANGO

REFERENCIA ESPACIAL:
 Proyección Universal Transversal Mercator (UTM)
 WGS 1984 UTM Zona 16
 Datum de América del Norte 1927 (NAD27 Central)
 ESCALA 1:575,000

ELABORACIÓN
 Belen Estrada Guzmán
 Técnica en Geología
 Departamento de Derechos Mineros, 2024
 Dirección General de Minería



Ministerio de **Energía y Minas**