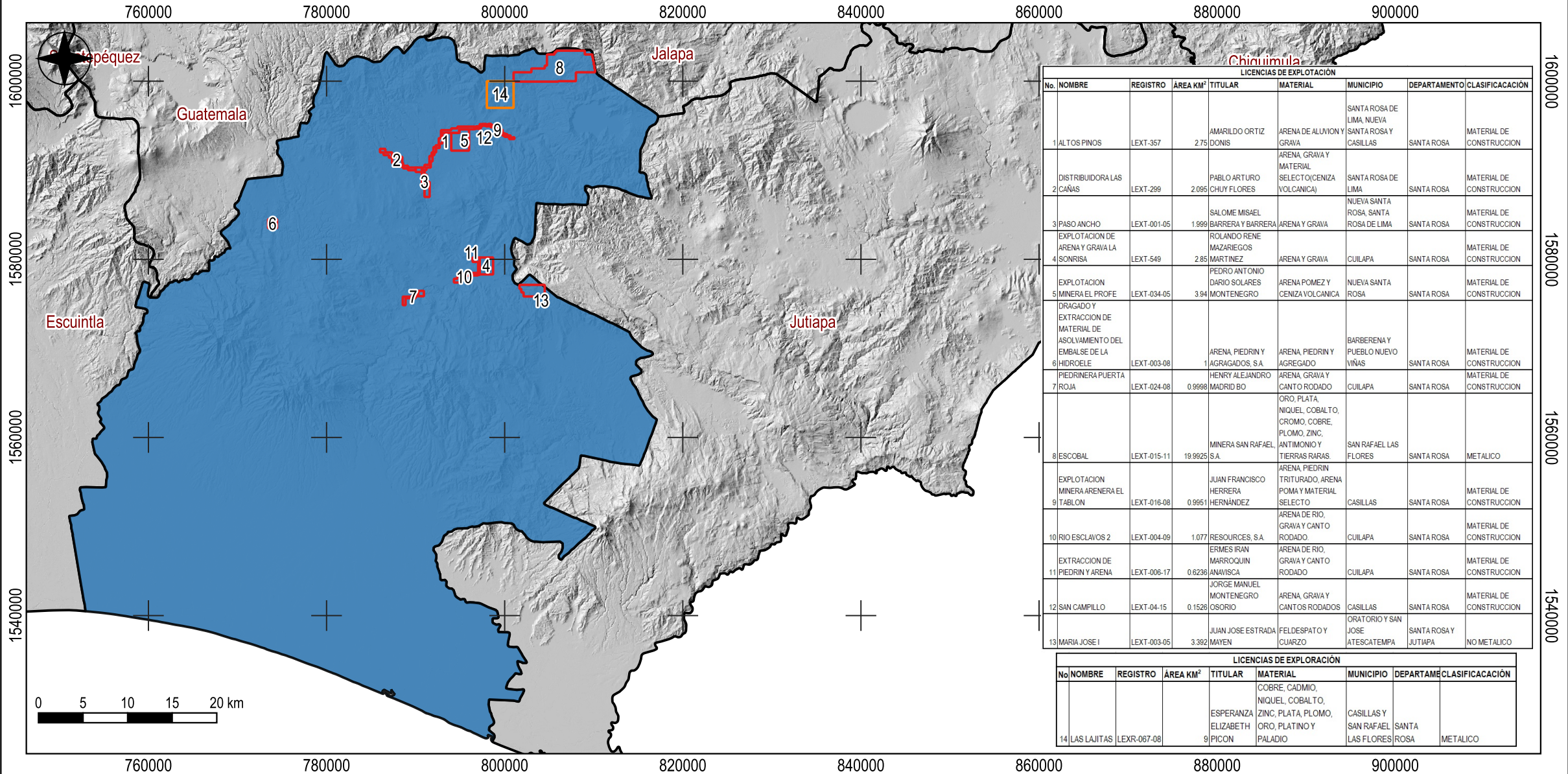





MAPA DE LICENCIAS OTORGADAS DEPARTAMENTO DE SANTA ROSA



LICENCIAS DE EXPLORACIÓN								
No.	NOMBRE	REGISTRO	ÁREA KM ²	TITULAR	MATERIAL	MUNICIPIO	DEPARTAMENTO	CLASIFICACIÓN
1	ALTOS PINOS	LEXT-357	2.75	AMARILDO ORTIZ DONIS	ARENA DE ALUVION Y GRAVA	SANTA ROSA DE LIMA, NUEVA SANTA ROSA Y CASILLAS	SANTA ROSA	MATERIAL DE CONSTRUCCION
2	DISTRIBUIDORA LAS CAÑAS	LEXT-299	2.095	PABLO ARTURO CHUY FLORES	ARENA, GRAVA Y MATERIAL SELECTO (CENIZA VOLCANICA)	SANTA ROSA DE LIMA	SANTA ROSA	MATERIAL DE CONSTRUCCION
3	PASO ANCHO	LEXT-001-05	1.999	SALOME MISAEL BARRERA Y BARRERA	ARENA Y GRAVA	NUEVA SANTA ROSA, SANTA ROSA DE LIMA	SANTA ROSA	MATERIAL DE CONSTRUCCION
4	EXPLORACION DE ARENA Y GRAVA LA SONRISA	LEXT-549	2.85	ROLANDO RENE MAZARIEGOS MARTINEZ	ARENA Y GRAVA	CUILAPA	SANTA ROSA	MATERIAL DE CONSTRUCCION
5	EXPLORACION MINERA EL PROFE	LEXT-034-05	3.94	PEDRO ANTONIO DARIO SOLARES MONTENEGRO	ARENA POMEZ Y CENIZA VOLCANICA	NUEVA SANTA ROSA	SANTA ROSA	MATERIAL DE CONSTRUCCION
6	DRAGADO Y EXTRACCION DE MATERIAL DE ASOLVAMIENTO DEL EMBALSE DE LA HIDROELE	LEXT-003-08	1	ARENA PIEDRIN Y AGRAGADOS, S.A	ARENA, PIEDRIN Y AGRAGADO	BARBERENA Y PUEBLO NUEVO VIÑAS	SANTA ROSA	MATERIAL DE CONSTRUCCION
7	PIEDRINERA PUERTA ROJA	LEXT-024-08	0.9998	HENRY ALEJANDRO MADRID BO	ARENA, GRAVA Y CANTO RODADO	CUILAPA	SANTA ROSA	MATERIAL DE CONSTRUCCION
8	ESCOBAL	LEXT-015-11	19.9925	MINERA SAN RAFAEL S.A.	ORO, PLATA, NIQUEL, COBALTO, CROMO, COBRE, PLOMO, ZINC, ANTIMONIO Y TIERRAS RARAS	SAN RAFAEL LAS FLORES	SANTA ROSA	METALICO
9	EXPLORACION MINERA ARENERA EL TABLON	LEXT-016-08	0.9951	JUAN FRANCISCO HERRERA HERNANDEZ	ARENA, PIEDRIN TRITURADO, ARENA POMA Y MATERIAL SELECTO	CASILLAS	SANTA ROSA	MATERIAL DE CONSTRUCCION
10	RIO ESCLAVOS 2	LEXT-004-09	1.077	RESOURCES, S.A.	ARENA DE RIO, GRAVA Y CANTO RODADO	CUILAPA	SANTA ROSA	MATERIAL DE CONSTRUCCION
11	EXTRACCION DE PIEDRIN Y ARENA	LEXT-006-17	0.6236	ERMES IRAN MARROQUIN ANAVISCA	ARENA DE RIO, GRAVA Y CANTO RODADO	CUILAPA	SANTA ROSA	MATERIAL DE CONSTRUCCION
12	SAN CAMPILLO	LEXT-04-15	0.1526	JORGE MANUEL MONTENEGRO OSORIO	ARENA, GRAVA Y CANTOS RODADOS	CASILLAS	SANTA ROSA	MATERIAL DE CONSTRUCCION
13	MARIA JOSE I	LEXT-003-05	3.392	JUAN JOSE ESTRADA MAYEN	FELDESPATO Y CUARZO	ORATORIO Y SAN JOSE ATESCATEMPA	SANTA ROSA Y JUTIAPA	NO METALICO

LICENCIAS DE EXPLORACIÓN								
No.	NOMBRE	REGISTRO	ÁREA KM ²	TITULAR	MATERIAL	MUNICIPIO	DEPARTAMENTO	CLASIFICACIÓN
14	LAS LAJITAS	LEXR-067-08	9	ESPERANZA ELIZABETH PICON	COBRE, CADMIO, NIQUEL, COBALTO, ZINC, PLATA, PLOMO, ORO, PLATINO Y PALADIO	CASILLAS Y SAN RAFAEL LAS FLORES	SANTA ROSA	METALICO

LEYENDA
 LICENCIAS OTORGADAS
 EXPLOTACION 
 EXPLORACION 
 DEPARTAMENTO DE SANTA ROSA 

REFERENCIA ESPACIAL:
 Proyección Universal Transversal Mercator (UTM)
 WGS 1984 UTM Zona 15
 Datum de América del Norte 1927 (NAD27 Central)
 ESCALA: 1:550,000

ELABORACIÓN
 Belen Estrada Guzmán
 Técnica en Geología
 Departamento de Derechos Mineros, 2024
 Dirección General de Minería



Ministerio de
Energía y Minas